



DMAM

Digital Media Asset Management

Sphere

Sphere est une solution logicielle modulaire pour la gestion des médias (Digital Media Asset Management). Avec Sphere, vous pouvez gérer toutes sortes de médias : vidéo, audio, photo, sous-titres et documents.

Intégré au cœur de votre système d'information, Sphere assure une organisation optimale de vos médias. Ainsi, vous tirez pleinement parti de votre patrimoine numérique et audiovisuel. Sa structure modulaire permet de l'adapter selon votre façon de gérer les médias.

Le cœur de votre système

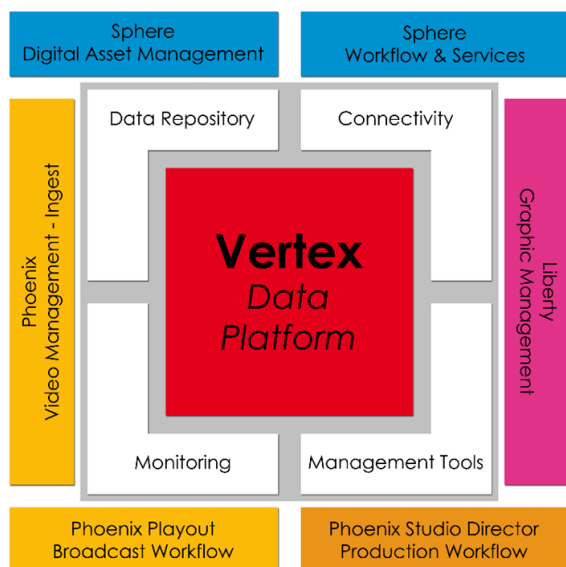
Sphere est capable de distribuer l'ensemble des médias ainsi que les différents éléments qui les comportent vers différentes plateformes : diffusion linéaire, VOD/OTT, post production, production live, news, etc. C'est dans ce contexte que le système DMAM joue un rôle central dans les entreprises.

Sphere répond aux dernières exigences du marché où de nouvelles méthodes de distribution apparaissent, permettant aux fournisseurs de contenus de cibler de nouvelles plateformes.

PLATEFORME DE DONNEES VERTEX

Le système Sphere DMAM est connecté à la plateforme de données Vertex. Vertex est le cœur du système MBT. La plateforme de données Vertex permet de gérer l'ensemble des métadonnées des médias et intègre des services permettant l'identification des médias sur les différents stockages.

L'architecture logicielle sur laquelle repose Vertex facilite la communication entre les différents modules. L'architecture en bus de données permet de centraliser toutes les informations et de les partager aux autres systèmes.



Cette technologie offre tous les avantages d'un système de collaboration ouverte.

Les données sont structurées de façon à optimiser leurs accès. Chaque média possède sa propre liste d'objets éléments en relation avec des fichiers.

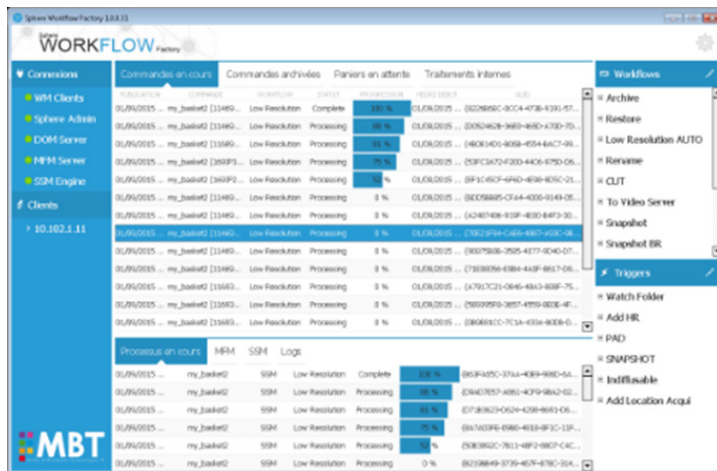
Le concept de Digital Object permet de gérer les différents types de médias utilisés dans l'industrie audiovisuelle comme la vidéo, l'audio, les images et les documents (sous-titres, descriptions, pages web...).



GESTION DE WORKFLOWS

Le moteur de workflow gère toutes les tâches nécessaires entre la phase d'entrée et la phase de sortie pour transformer, créer, transcoder, remuxer, trans-férer et traiter les médias.

Des workflows avancés, même les plus spécifiques, peuvent être gérés par les moteurs de workflow où Sphere orchestre tous les workflows actifs.

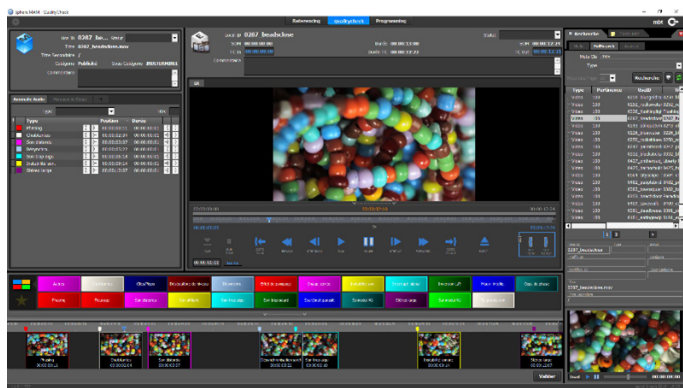
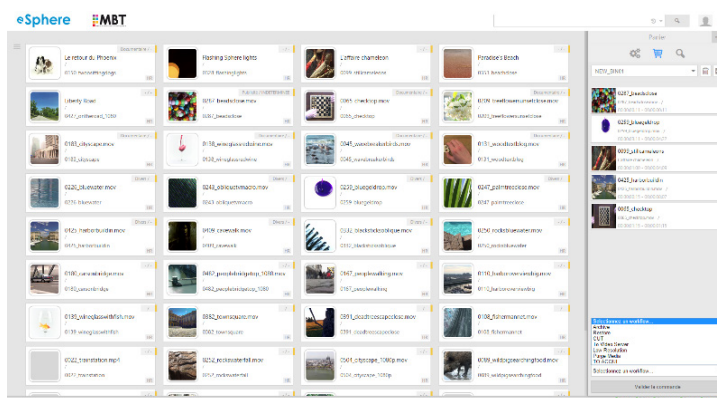


INTERFACES UTILISATEURS ERGONOMIQUES

Sphere propose un client lourd ainsi qu'une interface web. L'interface est entièrement configurable et multi-langue. L'utilisateur peut créer un dictionnaire dans la langue de son choix et personnaliser les messages d'avertissement.

Le client web eSphere permet l'indexation, le référencement, la navigation, la recherche, la sélection et l'export des medias. Dans le cas où plusieurs medias sont sélectionnés, l'opérateur peut créer un panier, y insérer des medias issus d'une recherche et utiliser la fonction export.

Basé sur un moteur de workflow puissant, Sphere Workflow Factory, il est également possible de déclencher des workflows directement à partir de ce client Web, par exemple pour déclencher des workflows pour un ou plusieurs supports (gestion de paniers).



Le client lourd de Sphere offre une boîte à outils complète pour travailler avec des médias (contrôle de la qualité, l'attribution des tâches, post-production et habillage).

Une fois enrichis et habillés, un clic suffit pour envoyer les médias à l'antenne ou de les publier sur différentes plates-formes.



DMAM

Digital Media Asset Management

Sphere

Il est donc très facile d'organiser, par exemple un workflow VOD ou Catch-up TV avec Sphere (récupération fichiers vidéo, conformation et envoi vers le site ou plateforme concernée).

Ce client offre la possibilité de déclencher des workflows linéaires tout comme des workflows non-linéaires comme des tâches de post-production, de transcodage, de QC et de workflows de livraison externes.

MOTEUR DE RECHERCHE ORIENTE BIG DATA

Sphere propose un puissant moteur de recherche basé sur ElasticSearch qui permet de rechercher des éléments spécifiques au sein des millions de médias. Sphere offre également d'autres modes de recherche comme la recherche multicritères (sur plusieurs champs) et recherche complète (full search) notamment pour ceux qui n'ont pas besoin de gérer une telle quantité de médias.

La recherche complète permet de rechercher sur chaque partie des métadonnées. Le serveur « full search » exploite tous les champs configurés du système contenant des mots et des références. La recherche sur champs multiple est également possible en configurant des champs pour la recherche.

Fonctionnalités clés :

- **Système configurable** : adapté à l'archivage, au QC et aux workflows de production
- **Workflows configurables** par l'utilisateur
- **Client web** pour indexation, browsing et déclenchement automatique des workflows
- **Export de plusieurs marqueurs** ou faire une sélection multiple avec des points IN et OUT
- **Connecté au Sphere Service Manager et Media File Mover**, outils back office de MBT, pour des livraisons externes



Make Your Data Flow

A PROPOS DE MBT

Pour en savoir plus : www.mbt.tv

MEDIA & BROADCAST TECHNOLOGIES® - 11 rue de Courtalin - bât C - 77700 Magny-le-Hongre - France

Tél : + 33 (0)1 85 49 22 16 - RCS Meaux - SIREN : 479 487 027

DMAM

Copyright © Media & Broadcast Technologies

Photos non contractuelles - 3